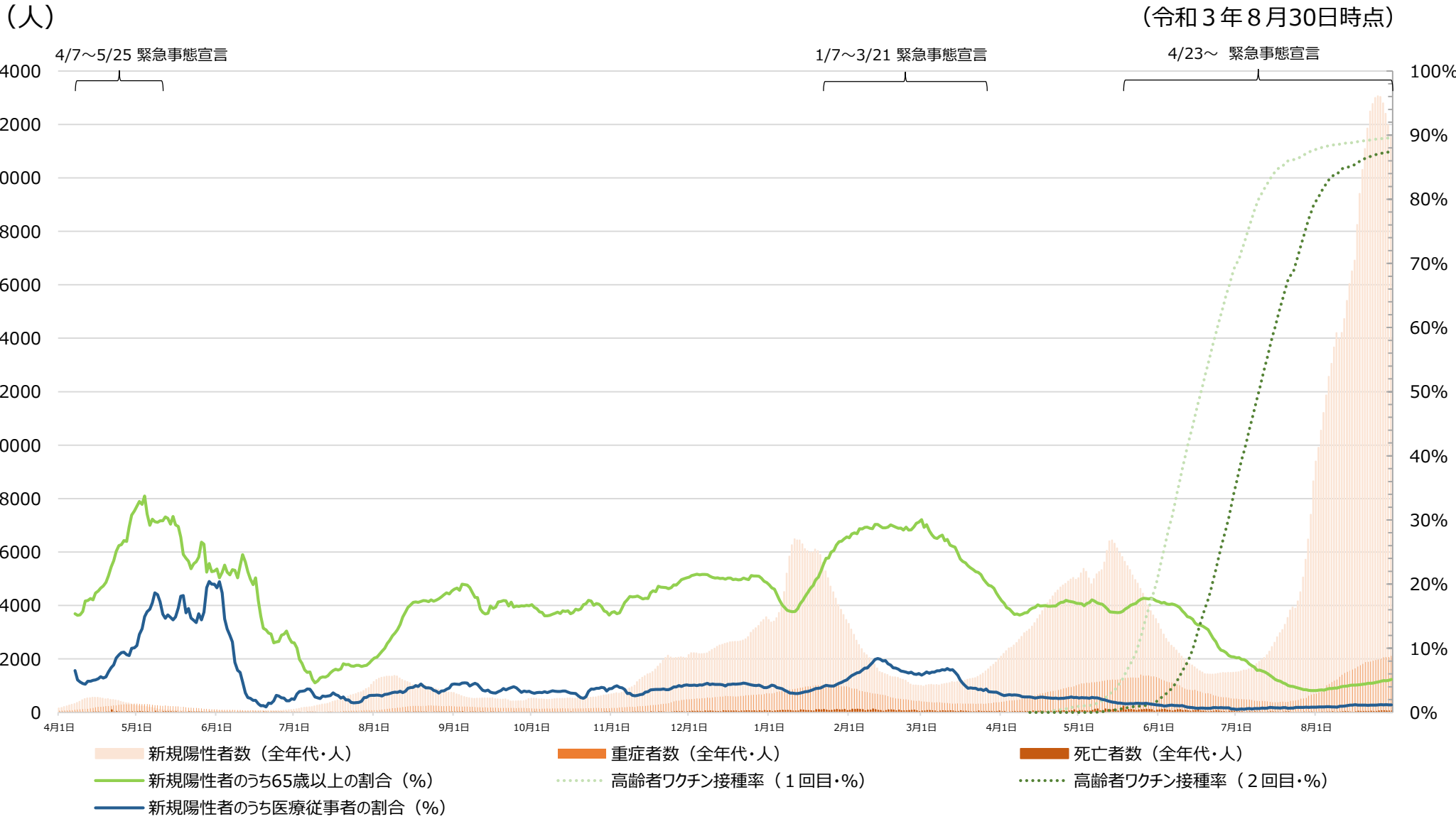


全国の新規陽性者数等及び高齢者のワクチン接種率



※新規陽性者数、重症者数及び死亡者数については、令和2年5月8日から（死亡者については同年4月21日から）、データソースを厚生労働省が把握した個票を積み上げたものから、各自治体がウェブサイトで公表している数等を積み上げたものに変更。

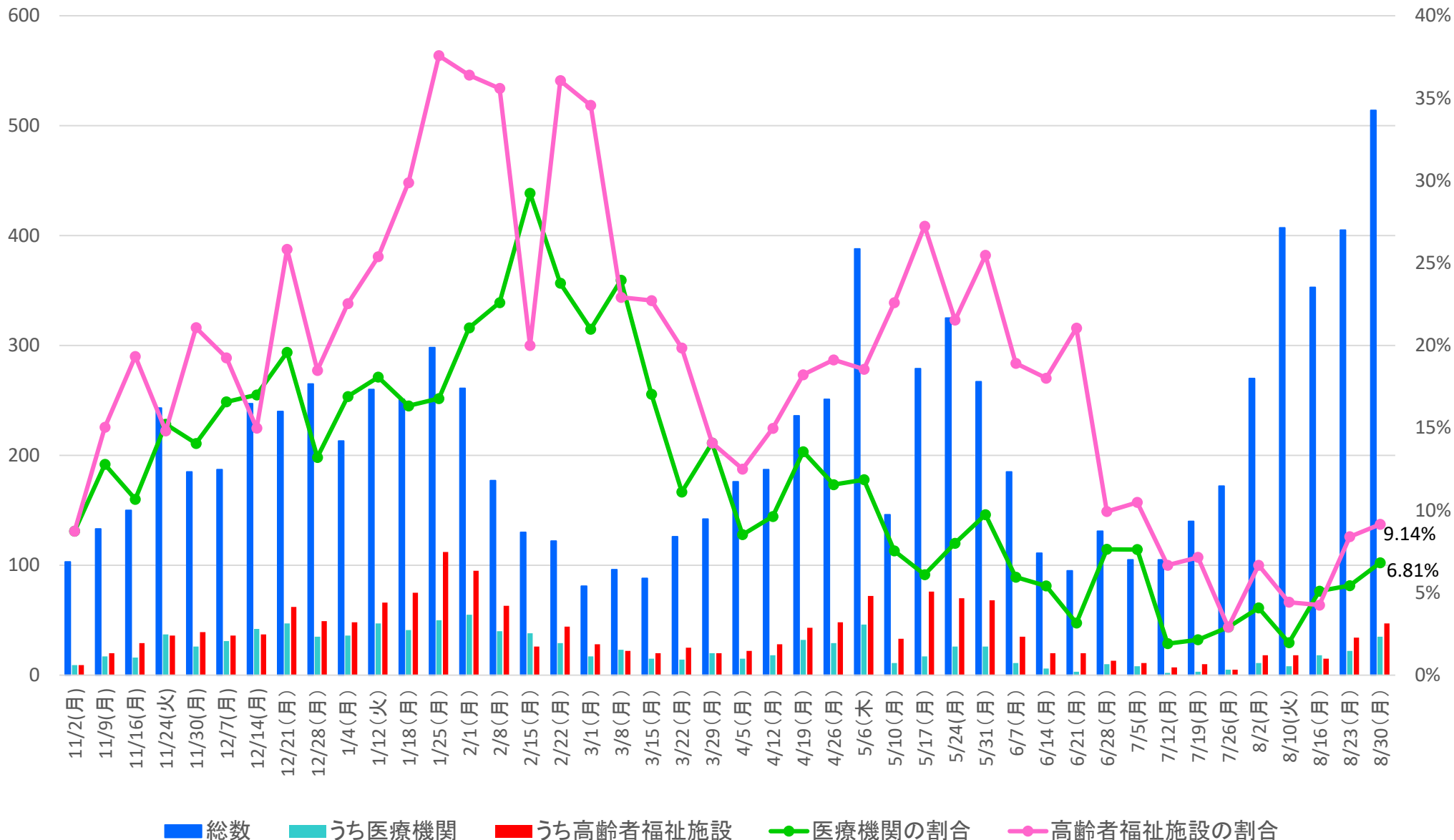
※「新規陽性者数のうち65歳以上の割合」は、HER-SYSに登録されている陽性者のうち、65歳以上の者の割合。

※「新規陽性者のうち医療従事者の割合」は、HER-SYSに登録されている陽性者であって、職業欄に何らかの記載がある陽性者のうち、職業が「医師・歯科医師」、「看護師・准看護師」又は「医療従事者」と入力されている者の割合。

※新規陽性者数（全年代）、新規陽性者のうち65歳以上の割合、新規陽性者のうち医療従事者の割合は、直近7日間の移動平均の値。

※「高齢者ワクチン接種率」は、65歳以上に対するワクチン接種回数を65歳以上人口（出典：令和2年住民基本台帳年齢階級別人口（市区町村別））で除したもの。

クラスター発生件数（週ごと）に占める医療機関・高齢者福祉施設の割合

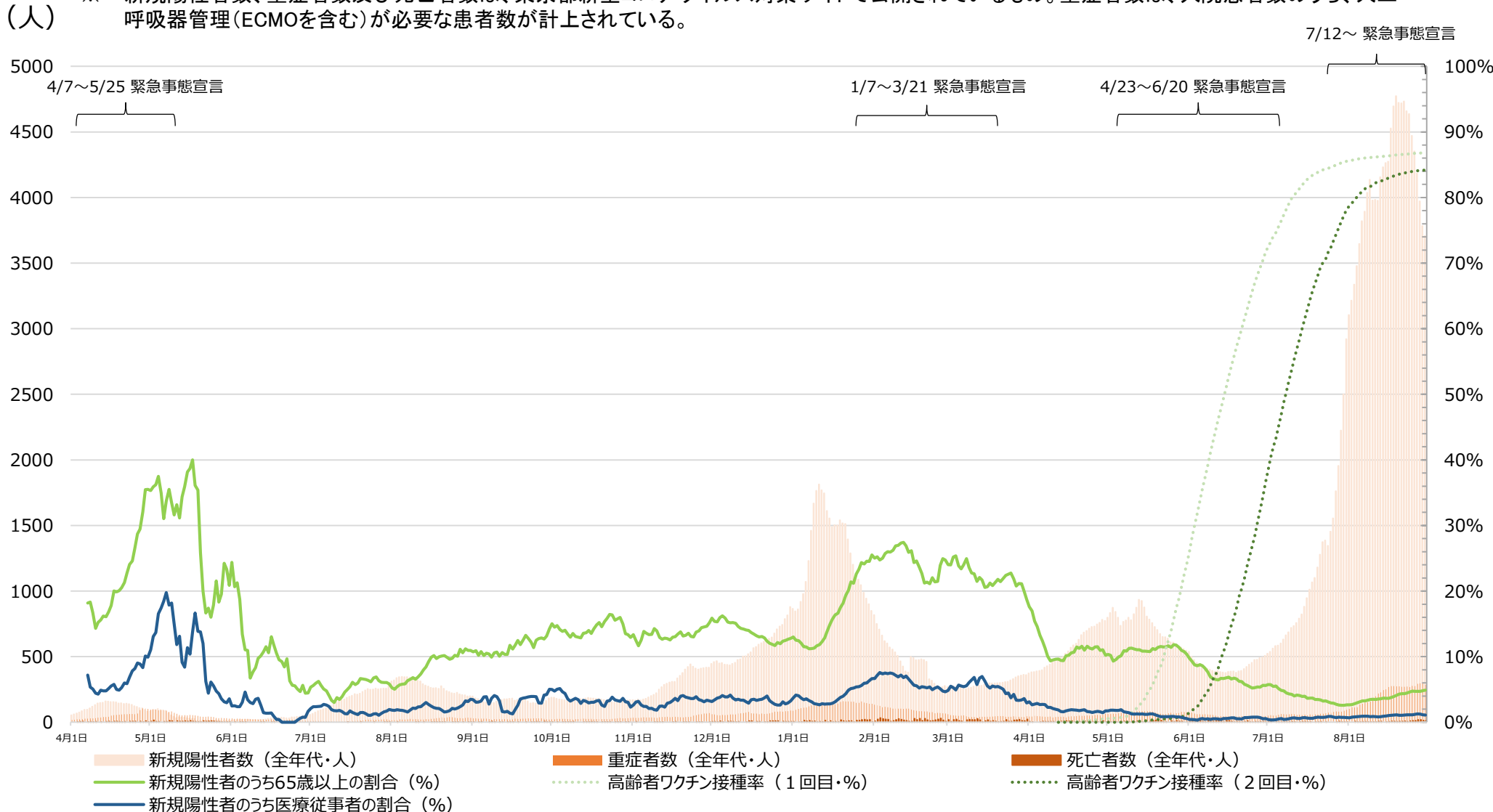


(注1) 自治体のプレスリリース等をもとに、同一の場で2名以上の感染者が出たと報道等された事案(家族内感染を除く)の件数を集計したもの
 (注2) 件数は、当該日を含む1週間に報道された件数(速報値)

東京都の新規陽性者数等及び高齢者のワクチン接種率

(令和3年8月30日時点)

※ 新規陽性者数、重症者数及び死亡者数は、東京都新型コロナウイルス対策サイトで公開されているもの。重症者数は、入院患者数のうち、人工呼吸器管理(ECMOを含む)が必要な患者数が計上されている。



※「新規陽性者数のうち65歳以上の割合」は、HER-SYSに登録されている陽性者のうち、65歳以上の者の割合。

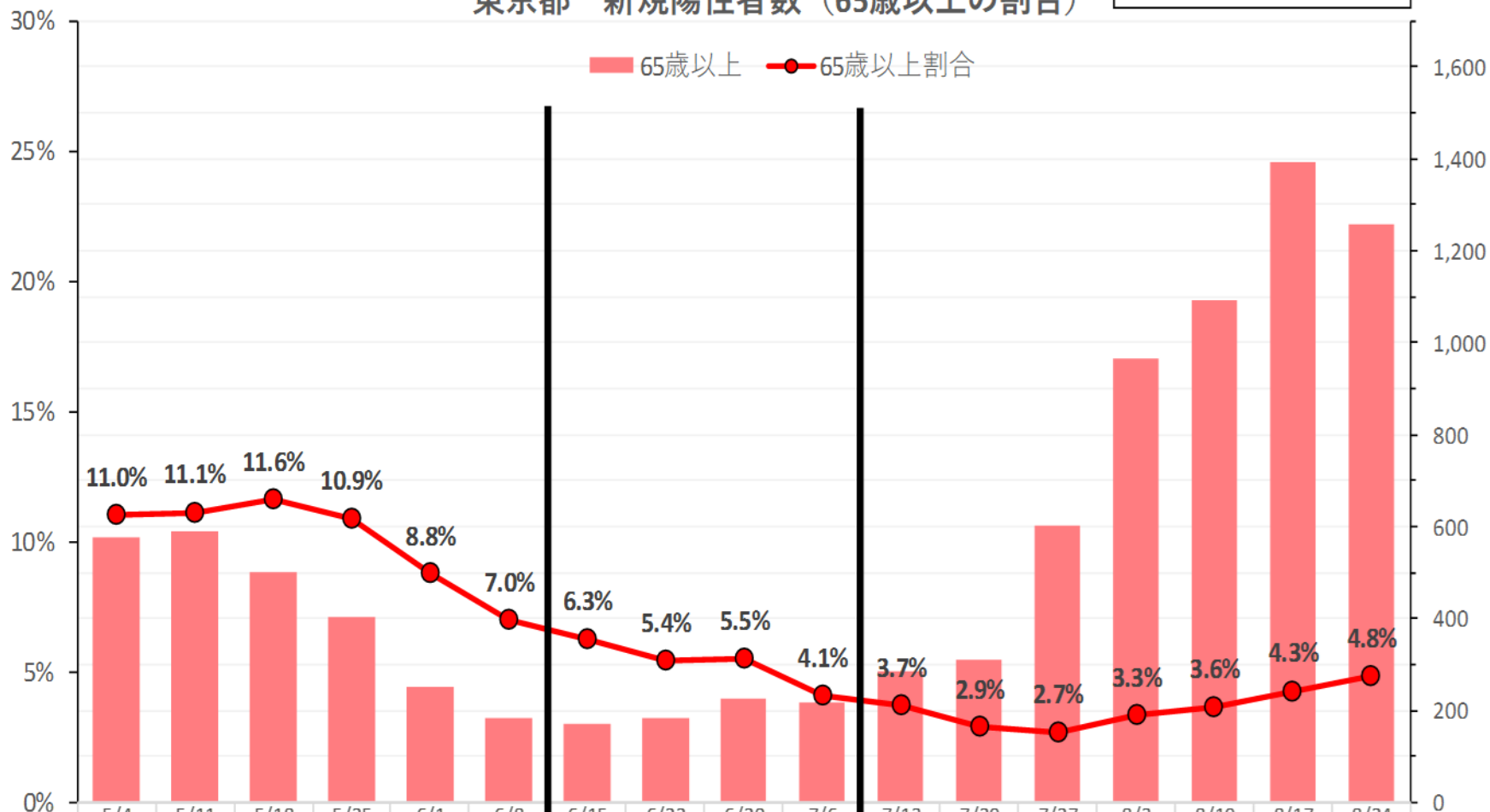
※「新規陽性者のうち医療従事者の割合」は、HER-SYSに登録されている陽性者であって、職業欄に何らかの記載がある陽性者のうち、職業が「医師・歯科医師」、「看護師・准看護師」又は「医療従事者」と入力されている者の割合。

※新規陽性者数 (全年代)、新規陽性者のうち65歳以上の割合、新規陽性者のうち医療従事者の割合は、直近7日間の移動平均の値。

※「高齢者ワクチン接種率」は、65歳以上に対するワクチン接種回数を65歳以上人口 (出典：令和2年住民基本台帳年齢階級別人口 (市区町村別)) で除したものの。

東京都 新規陽性者数（65歳以上の割合）

東京都モニタリング会議資料を加工

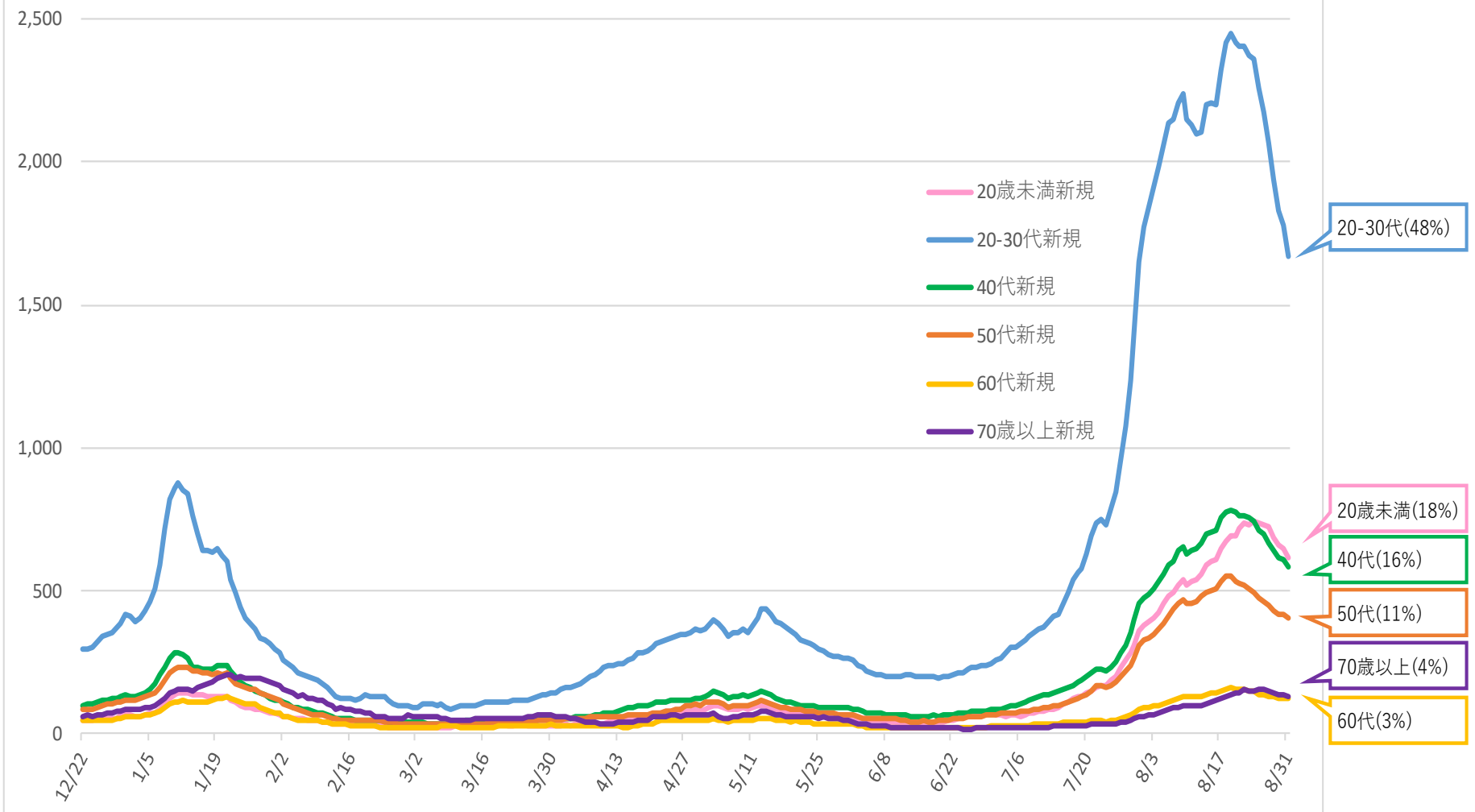


| | 5/4 ～ 5/10 | 5/11 ～ 5/17 | 5/18 ～ 5/24 | 5/25 ～ 5/31 | 6/1 ～ 6/7 | 6/8 ～ 6/14 | 6/15 ～ 6/21 | 6/22 ～ 6/28 | 6/29 ～ 7/5 | 7/6 ～ 7/12 | 7/13 ～ 7/19 | 7/20 ～ 7/26 | 7/27 ～ 8/2 | 8/3 ～ 8/9 | 8/10 ～ 8/16 | 8/17 ～ 8/23 | 8/24 ～ 8/30 |
|---------|------------------|-------------------|-------------------|-------------------|-----------------|------------------|-------------------|-------------------|------------------|------------------|-------------------|-------------------|------------------|-----------------|-------------------|-------------------|-------------------|
| 全感染者数 | 5,454 | 5,491 | 4,467 | 3,830 | 2,960 | 2,663 | 2,743 | 3,423 | 4,099 | 5,297 | 7,703 | 10,877 | 22,501 | 28,948 | 29,925 | 32,615 | 25,956 |
| 65歳以上 | 576 | 590 | 502 | 405 | 251 | 181 | 170 | 184 | 224 | 215 | 286 | 312 | 602 | 963 | 1,091 | 1,394 | 1,256 |
| 65歳以上割合 | 11.0% | 11.1% | 11.6% | 10.9% | 8.8% | 7.0% | 6.3% | 5.4% | 5.5% | 4.1% | 3.7% | 2.9% | 2.7% | 3.3% | 3.6% | 4.3% | 4.8% |

6/20
宣言終了

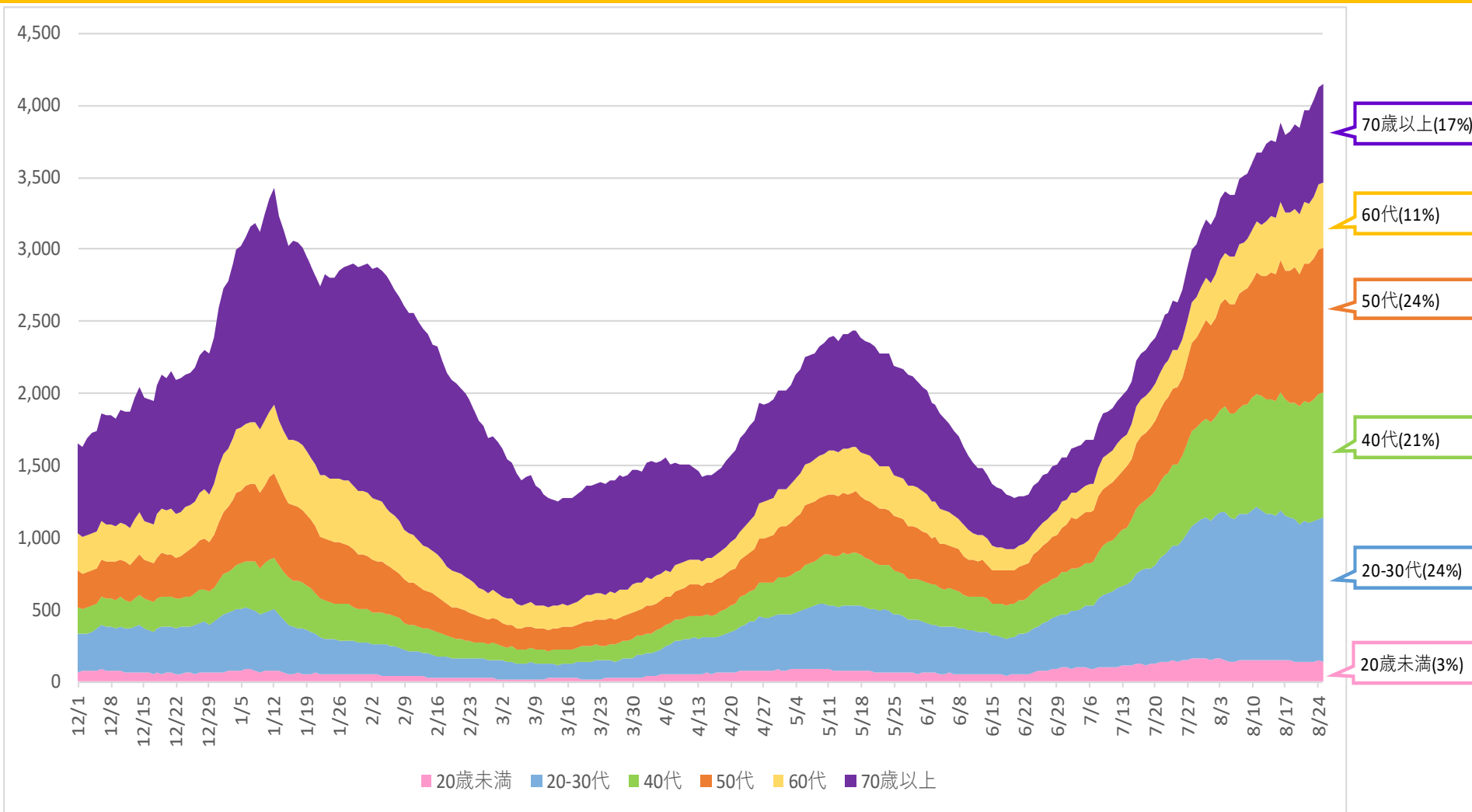
7/12
宣言開始

東京都 新規陽性者数 7日間移動平均の推移



| | 12/22火 | 1/1金 | 2/1月 | 3/1月 | 4/1木 | 5/1土 | 7/27火 | 8/3火 | 8/10火 | 8/17火 | 8/24火 | 8/31火 |
|---------|--------|-------|-------|-------|-------|-------|---------|---------|---------|---------|---------|---------|
| 総数 | 630.0 | 865.1 | 818.0 | 271.9 | 372.3 | 798.3 | 1,762.6 | 3,337.4 | 3,978.0 | 4,527.1 | 4,636.9 | 3,520.7 |
| うち60代以上 | 107.6 | 143.1 | 239.0 | 80.9 | 89.1 | 109.4 | 89.9 | 161.4 | 227.1 | 271.0 | 298.6 | 251.0 |
| 割合 | 17% | 17% | 29% | 30% | 24% | 14% | 5% | 5% | 6% | 6% | 6% | 7% |

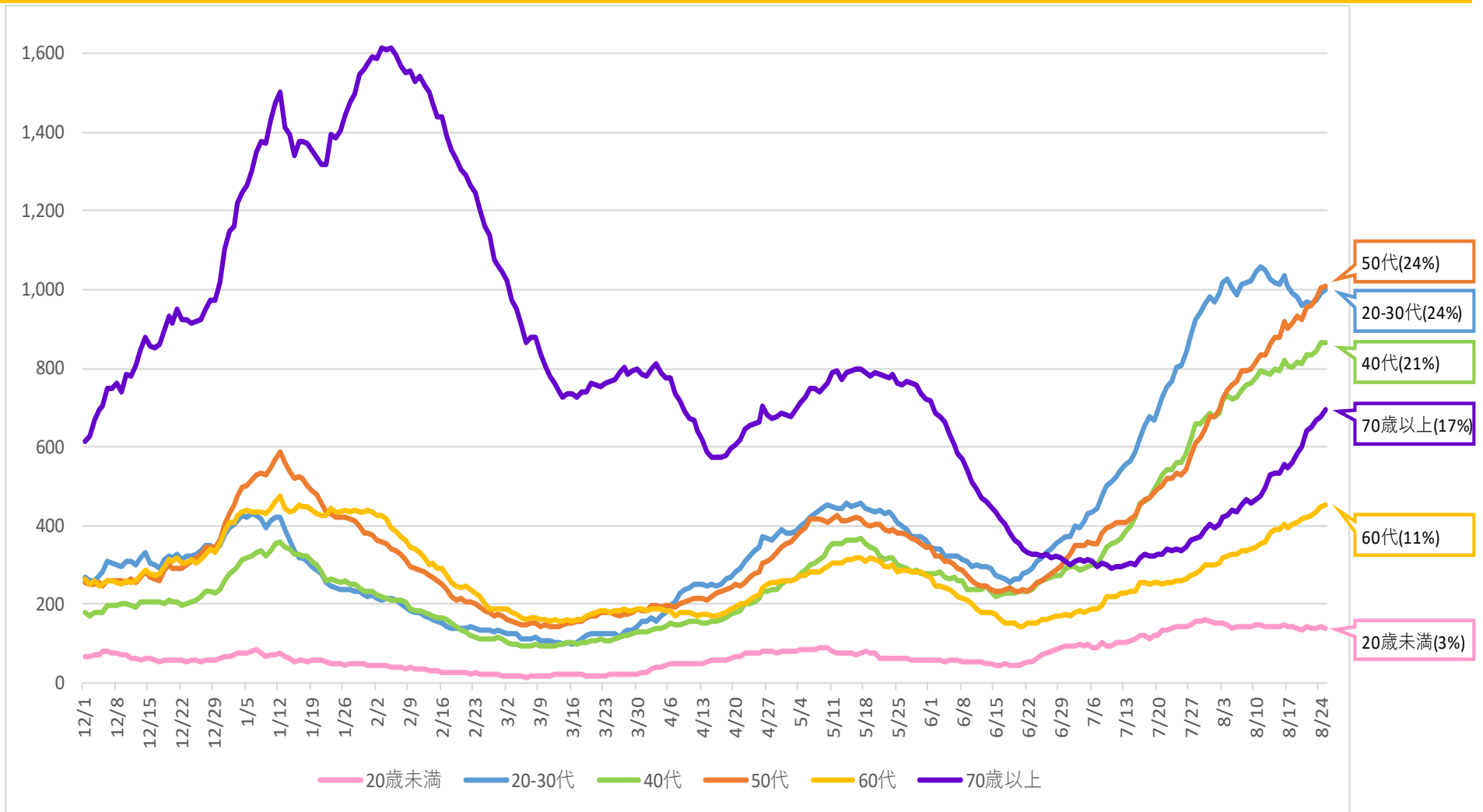
東京都 入院患者数の年代別内訳



| 日付 | 12/22火 | 1/1金 | 2/1月 | 3/1月 | 4/1木 | 5/1土 | 7/14水 | 7/21水 | 7/28水 | 8/4水 | 8/18水 | 8/25水 |
|---------|--------|-------|-------|-------|-------|-------|-------|-------|-------|-------|-------|-------|
| 入院患者総数 | 2,093 | 2,730 | 2,899 | 1,663 | 1,462 | 2,018 | 2,023 | 2,466 | 2,995 | 3,399 | 3,815 | 4,154 |
| うち60歳以上 | 1,235 | 1,556 | 2,029 | 1,231 | 965 | 948 | 526 | 567 | 659 | 748 | 954 | 1,163 |
| 割合 | 59% | 57% | 70% | 74% | 66% | 47% | 26% | 23% | 22% | 22% | 25% | 28% |

※年代別の入院患者数は公表日の入院者数の年代別比率を用いて推計

東京都 入院患者数の年代別内訳

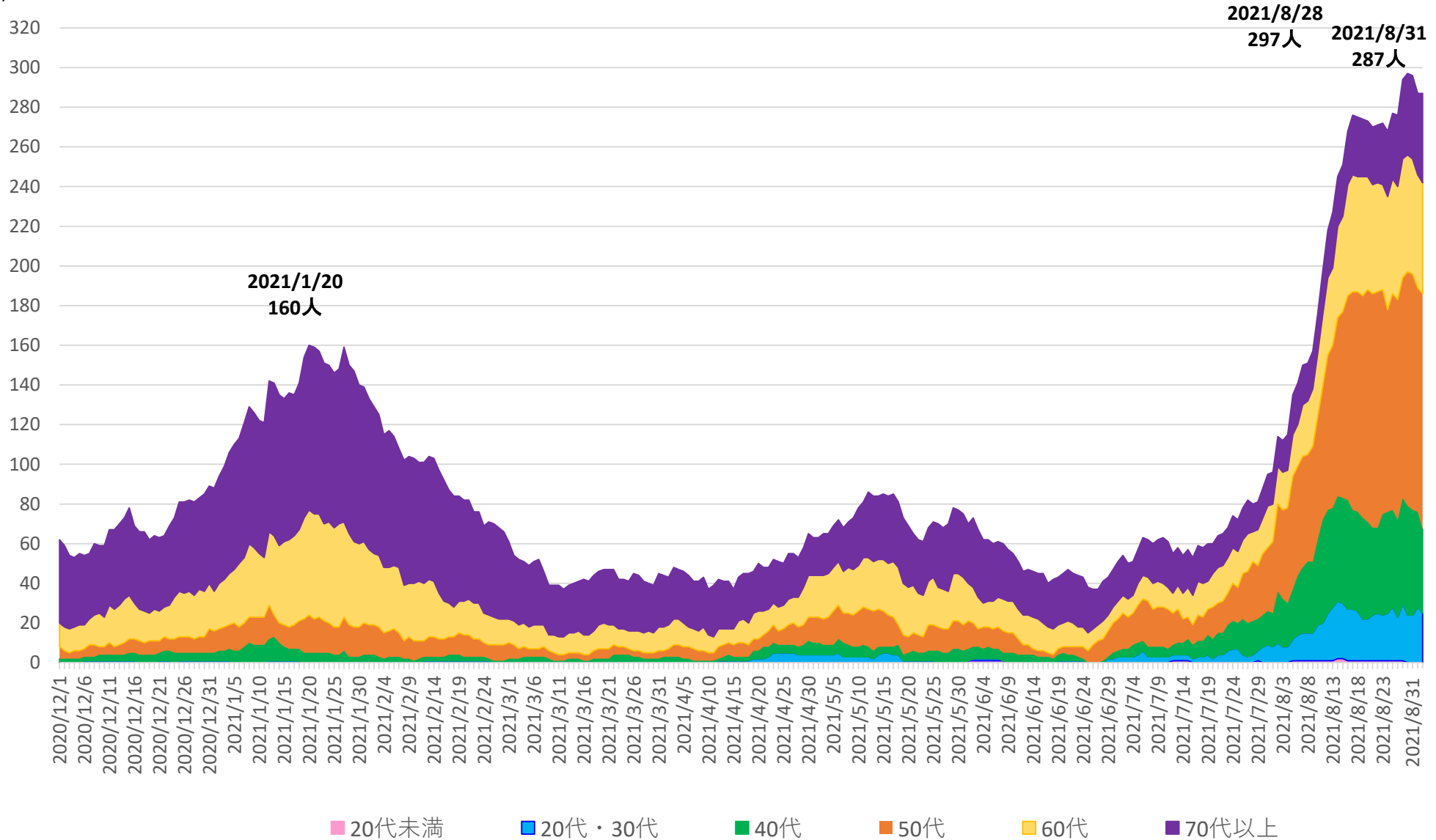


| 日付 | 12/22火 | 1/1金 | 2/1月 | 3/1月 | 4/1木 | 5/1土 | 7/21水 | 7/28水 | 8/4水 | 8/11水 | 8/18水 | 8/25水 |
|---------|--------|-------|-------|-------|-------|-------|-------|-------|-------|-------|-------|-------|
| 入院患者総数 | 2,093 | 2,730 | 2,899 | 1,663 | 1,462 | 2,018 | 2,466 | 2,995 | 3,399 | 3,667 | 3,815 | 4,154 |
| うち60歳以上 | 1,235 | 1,556 | 2,029 | 1,231 | 965 | 948 | 567 | 659 | 748 | 843 | 954 | 1,163 |
| 割合 | 59% | 57% | 70% | 74% | 66% | 47% | 23% | 22% | 22% | 23% | 25% | 28% |

※年代別の入院患者数は公表日の入院者数の年代別比率を用いて推計

東京都における重症者数の推移（年齢階級別）

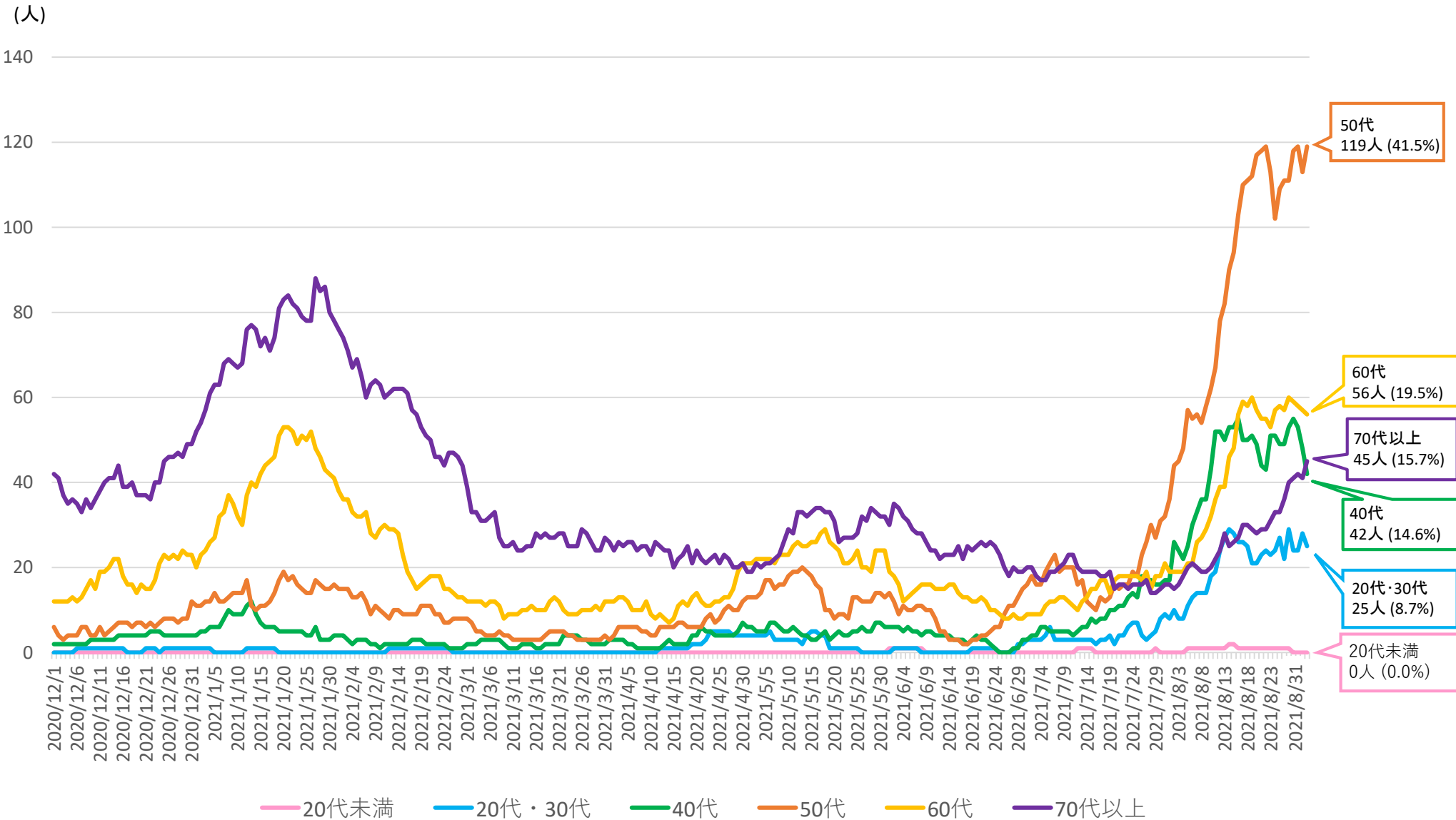
(人)



注1: 東京都HPで公開されている年齢階級別の重症者数

注2: 重症者は都の基準(人工呼吸器または人工心肺(ECMO))を使用している患者)

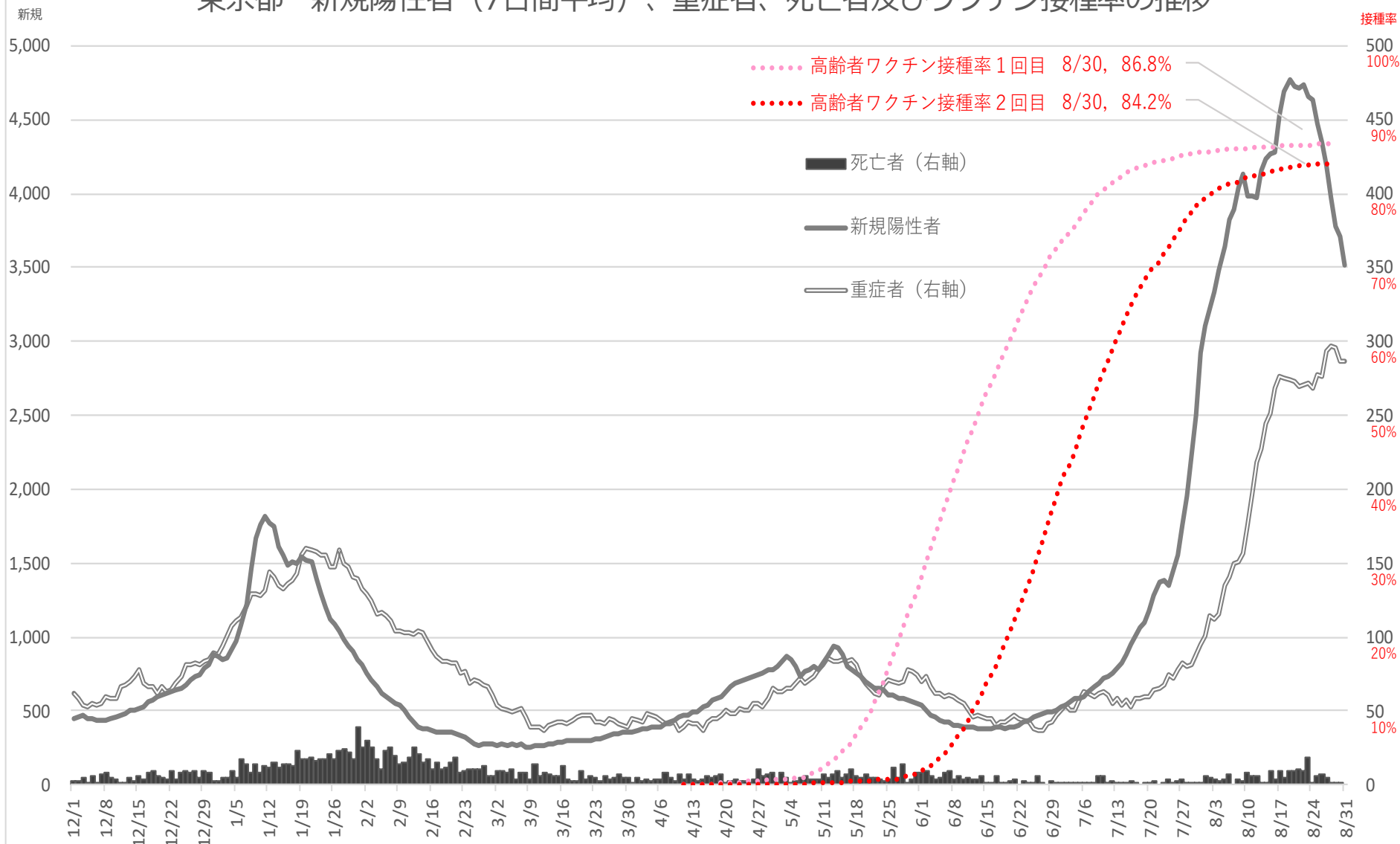
東京都における重症者数の推移（年齢階級別）



注1: 東京都HPで公開されている年齢階級別の重症者数

注2: 重症者は都の基準(人工呼吸器または人工心肺(ECMO))を使用している患者)

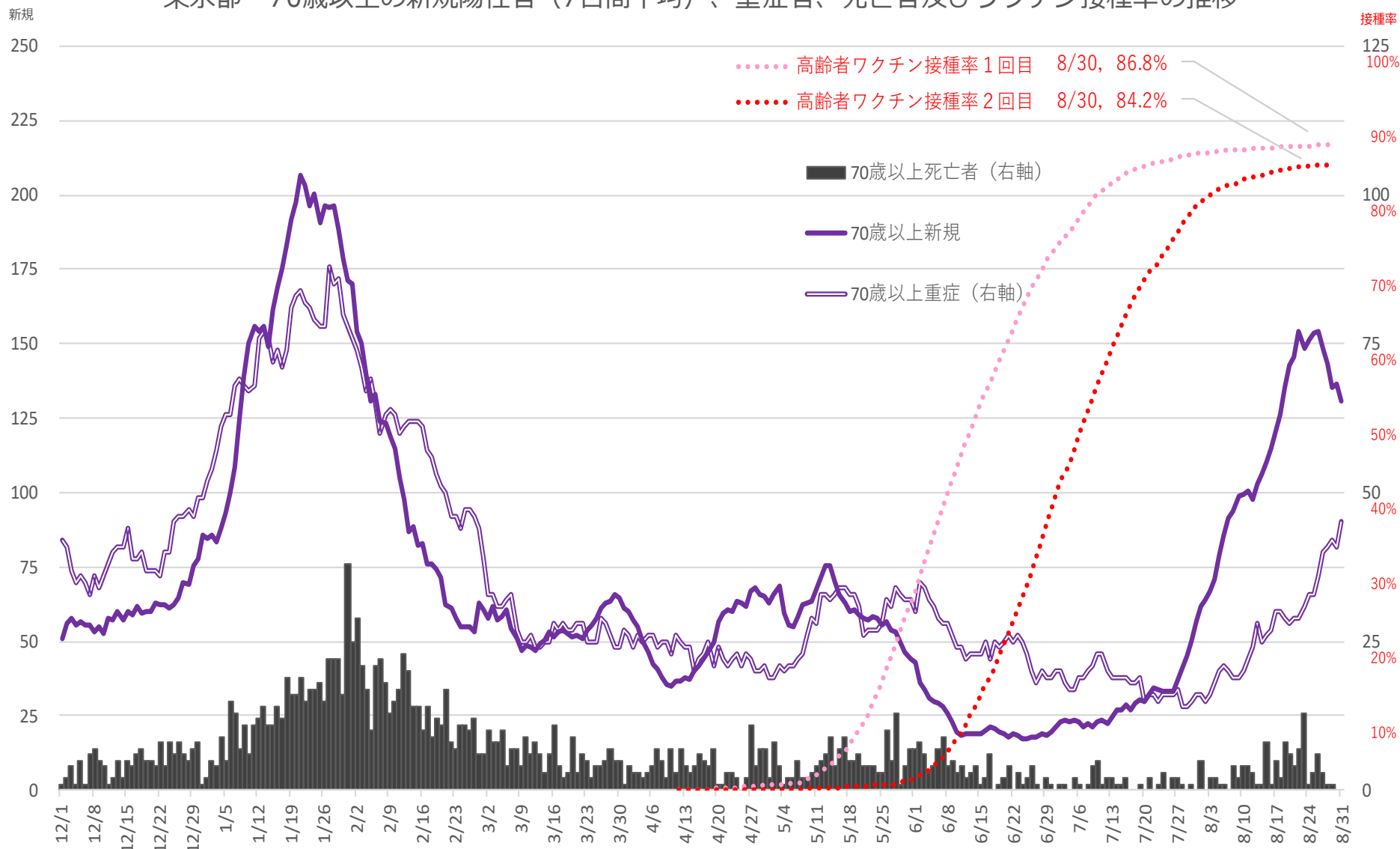
東京都 新規陽性者（7日間平均）、重症者、死亡者及びワクチン接種率の推移



注1：重症者は都の基準（人工呼吸器または人工心肺（ECMO）を使用している患者）（右軸）
 注2：死亡者数は死亡日より集計しているため、公表日の死亡者数とは一致しない。（右軸）

8月31日
 新規陽性者（7日間平均）／3,521人
 重症者／287人

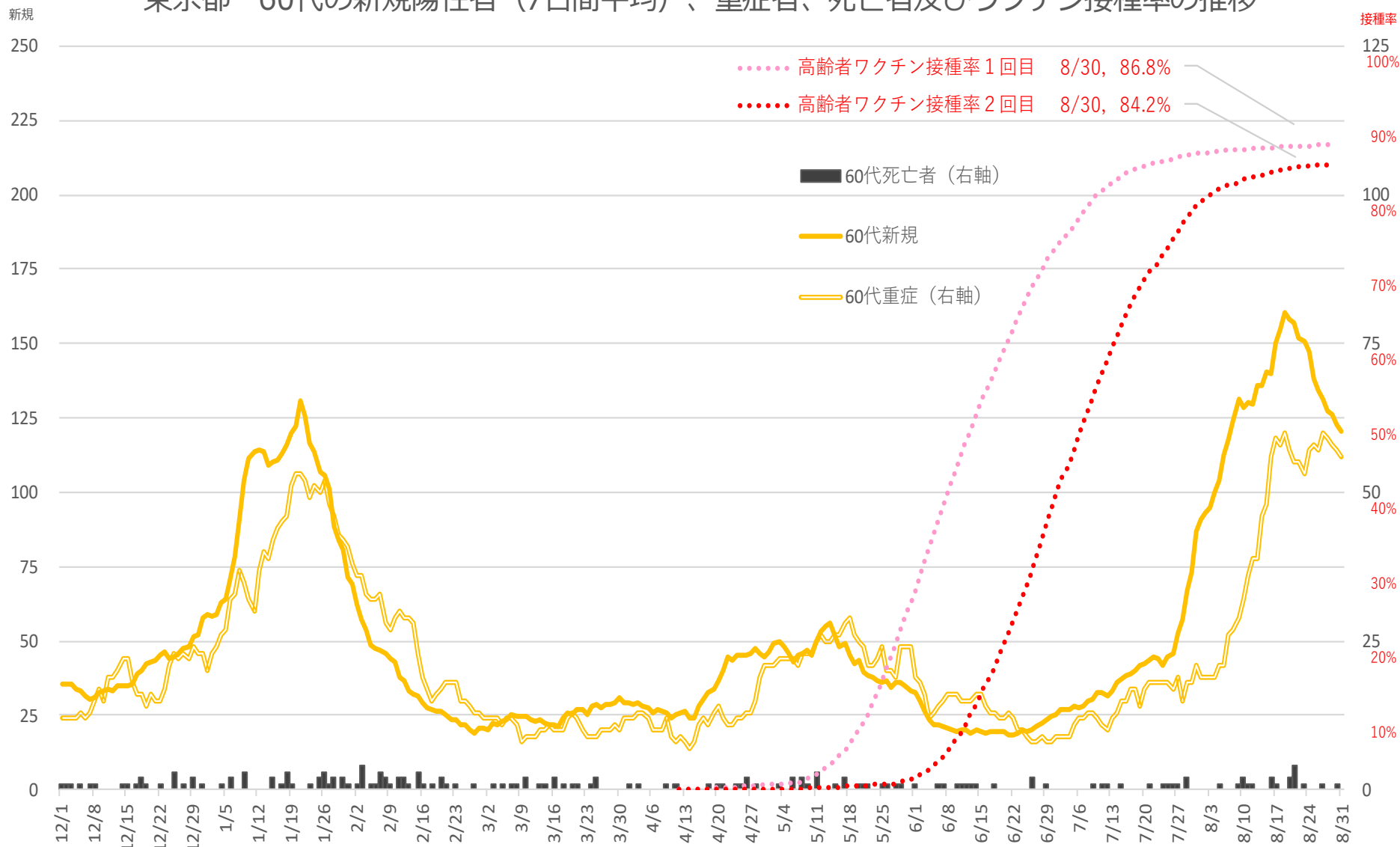
東京都 70歳以上の新規陽性者（7日間平均）、重症者、死亡者及びワクチン接種率の推移



注1：重症者は都の基準（人工呼吸器または人工心肺（ECMO）を使用している患者）（右軸）
 注2：死亡者数は死亡日より集計しているため、公表日の死亡者数とは一致しない。（右軸）

8月31日
 新規陽性者（7日間平均）／131人
 重症者／45人

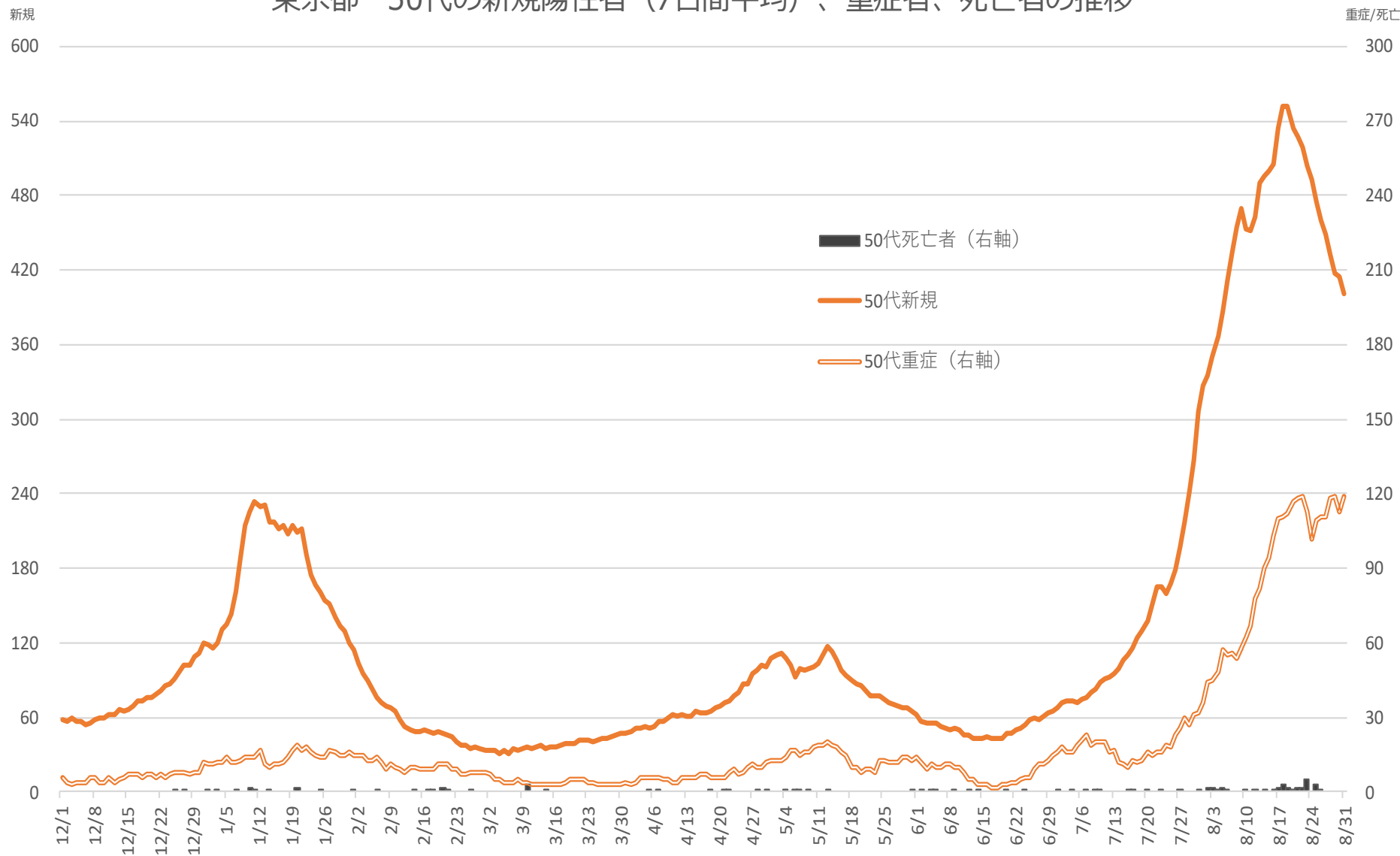
東京都 60代の新規陽性者（7日間平均）、重症者、死亡者及びワクチン接種率の推移



注1：重症者は都の基準（人工呼吸器または人工心肺（ECMO）を使用している患者）（右軸）
 注2：死亡者数は死亡日より集計しているため、公表日の死亡者数とは一致しない。（右軸）

8月31日
 新規陽性者（7日間平均）／120人
 重症者／56人

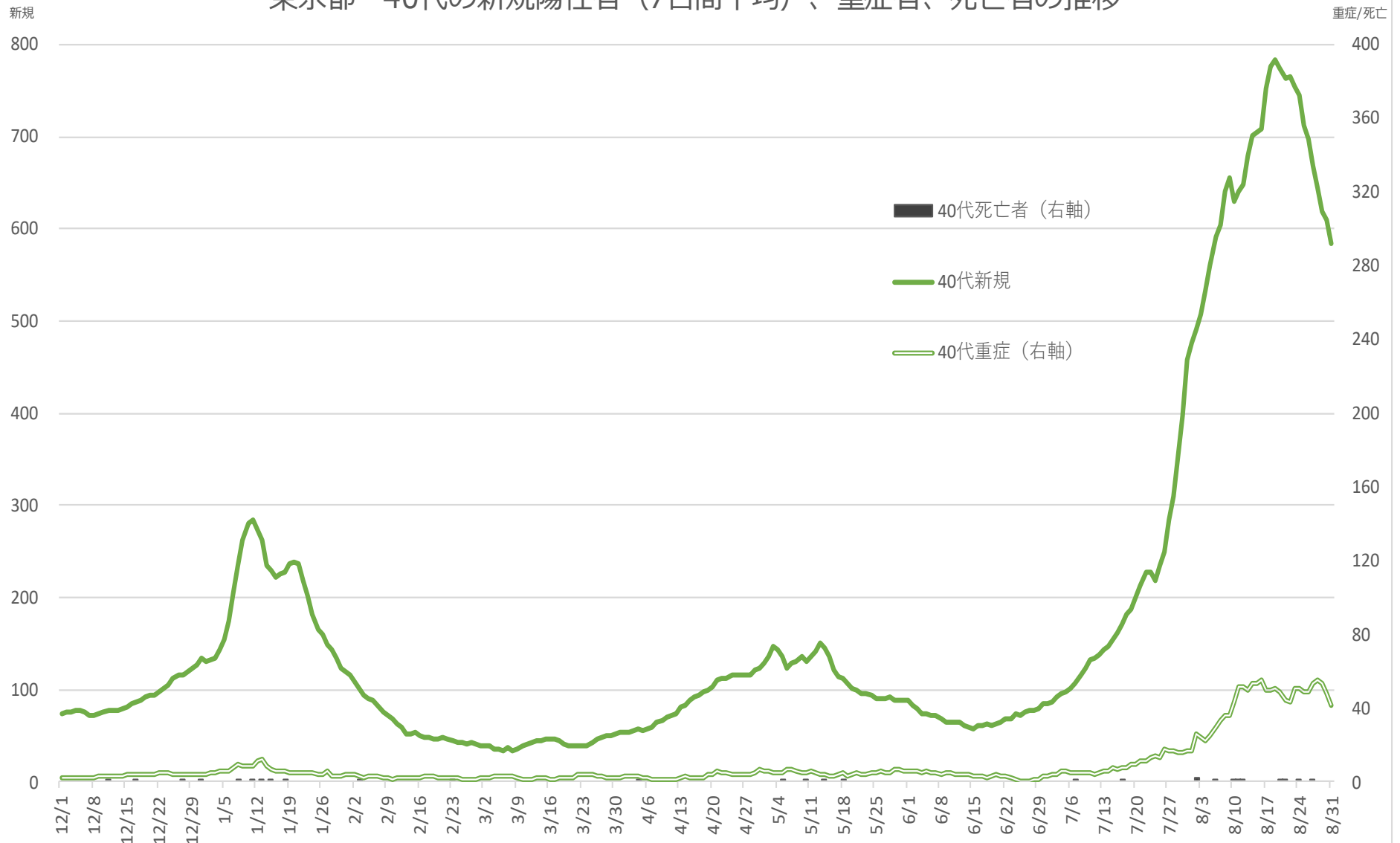
東京都 50代の新規陽性者（7日間平均）、重症者、死亡者の推移



注1：重症者は都の基準（人工呼吸器または人工心肺（ECMO）を使用している患者）（右軸）
 注2：死亡者数は死亡日より集計しているため、公表日の死亡者数とは一致しない。（右軸）

8月31日
 新規陽性者（7日間平均）／401人
 重症者／119人

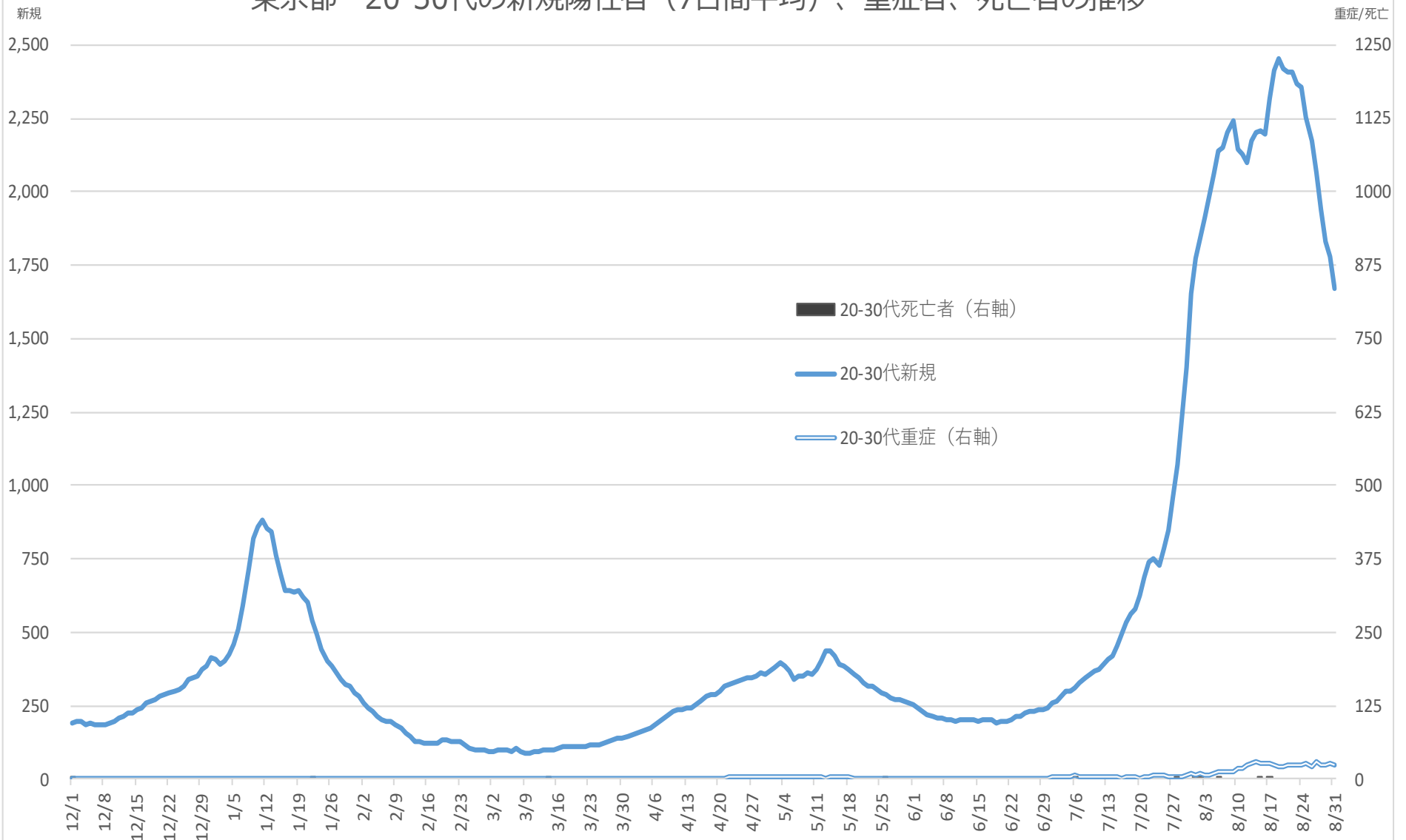
東京都 40代の新規陽性者（7日間平均）、重症者、死亡者の推移



注1：重症者は都の基準（人工呼吸器または人工心肺（ECMO）を使用している患者）（右軸）
 注2：死亡者数は死亡日より集計しているため、公表日の死亡者数とは一致しない。（右軸）

8月31日
 新規陽性者（7日間平均）／584人
 重症者／42人

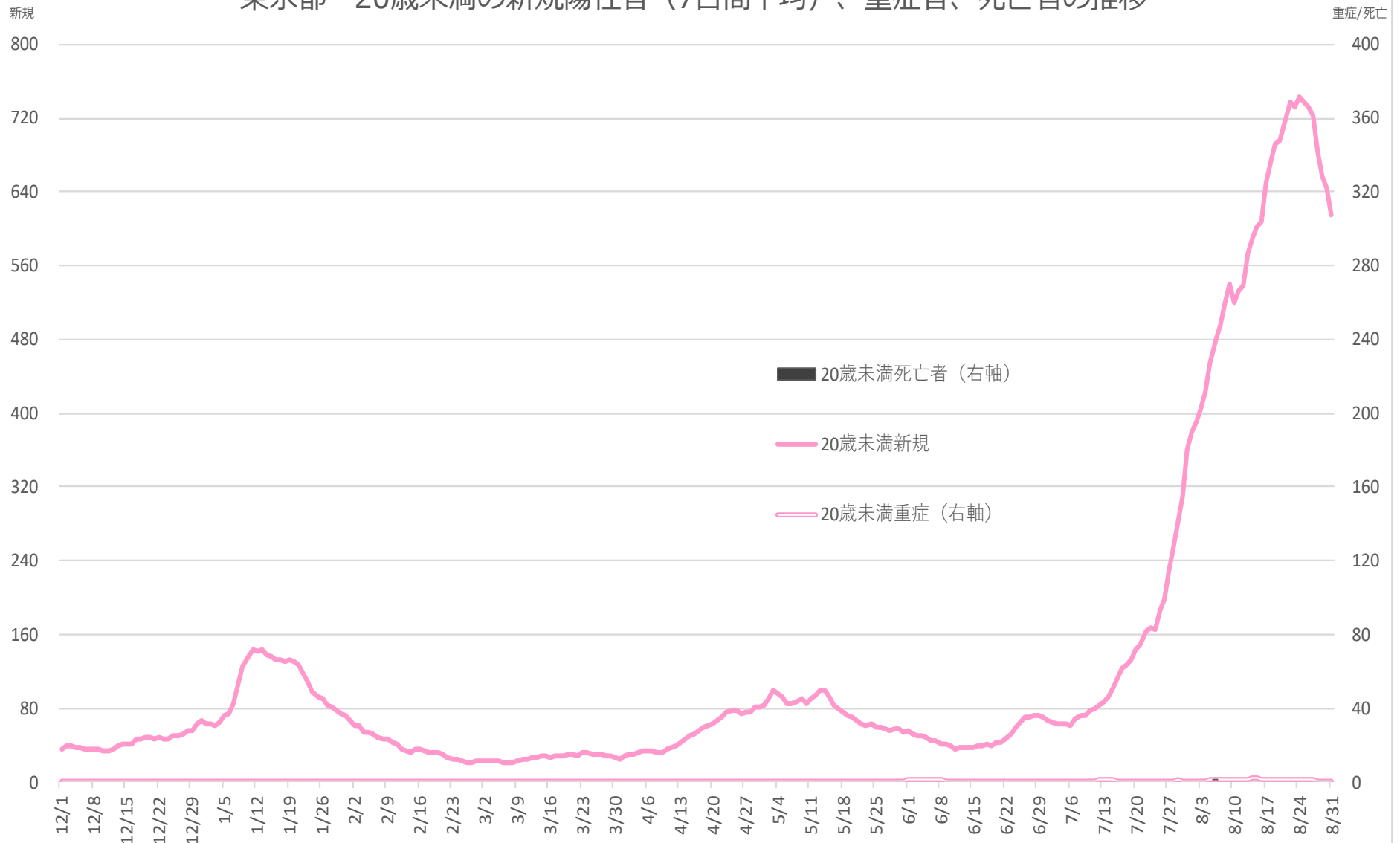
東京都 20-30代の新規陽性者（7日間平均）、重症者、死亡者の推移



注1：重症者は都の基準（人工呼吸器または人工心肺（ECMO）を使用している患者）（右軸）
 注2：死亡者数は死亡日より集計しているため、公表日の死亡者数とは一致しない。（右軸）

8月31日
 新規陽性者（7日間平均）／1,669人
 重症者／25人

東京都 20歳未満の新規陽性者（7日間平均）、重症者、死亡者の推移

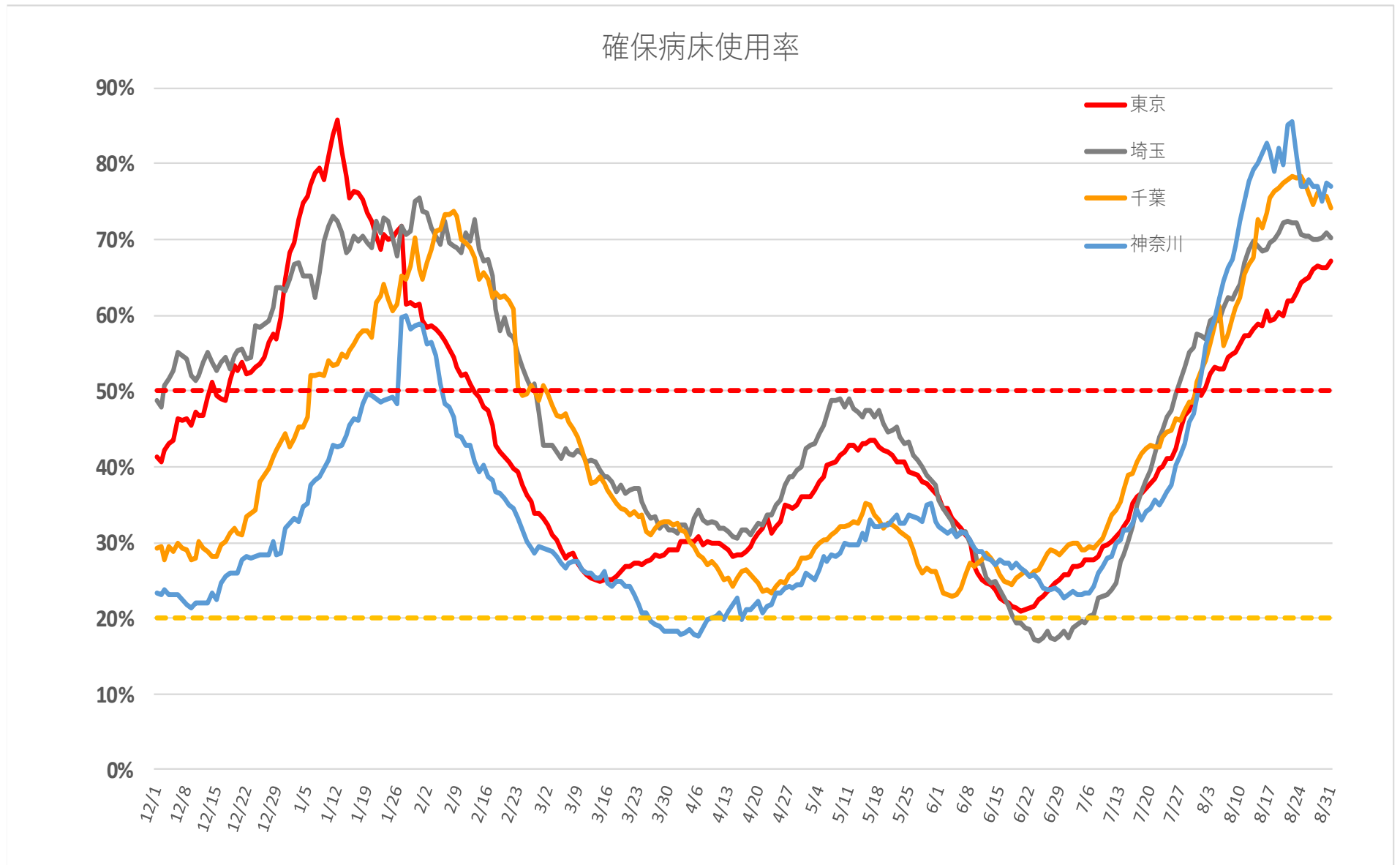


注1：重症者は都の基準（人工呼吸器または人工心肺（ECMO）を使用している患者）（右軸）
 注2：死亡者数は死亡日より集計しているため、公表日の死亡者数とは一致しない。（右軸）

8月31日
 新規陽性者（7日間平均）／616人
 重症者／0人

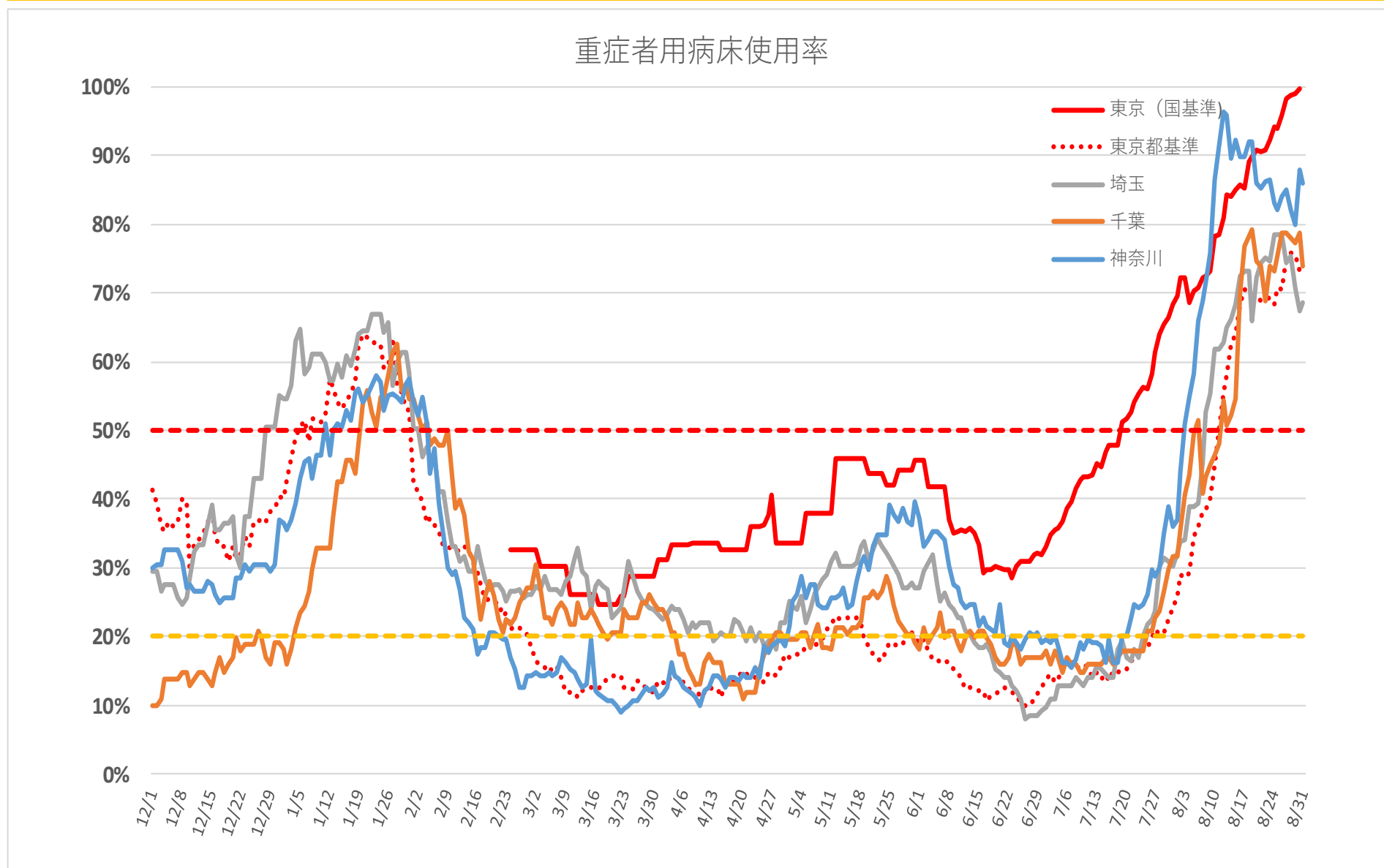
1都3県の確保病床使用率推移（12月以降）

8月31日時点



1都3県の確保病床使用率推移（12月以降）

8月31日時点



注1：国基準の重症者は、集中治療室（ICU）・ハイケアユニット（HCU）等での管理、人工呼吸器又は体外式心肺補助（ECMO）による管理が必要な患者。

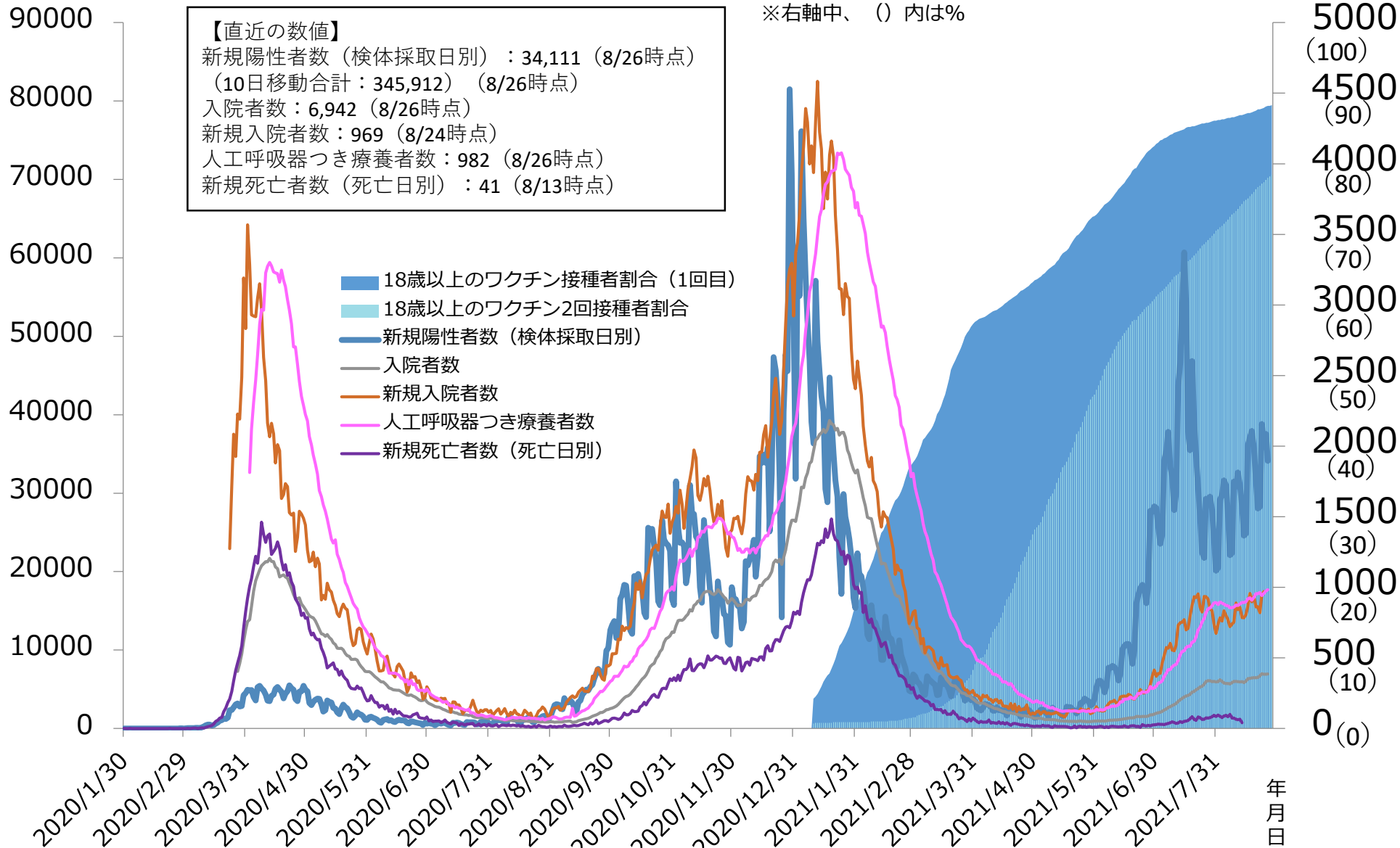
注2：東京都基準の重症者は、人工呼吸器又は体外式心肺補助（ECMO）による管理が必要な患者。

注3：東京（国基準）の病床使用率については、分子分母ともに国基準の値で報告されることとなった2/24以降を表示。

参考：【英国】新規陽性者数等とワクチン接種者数の推移

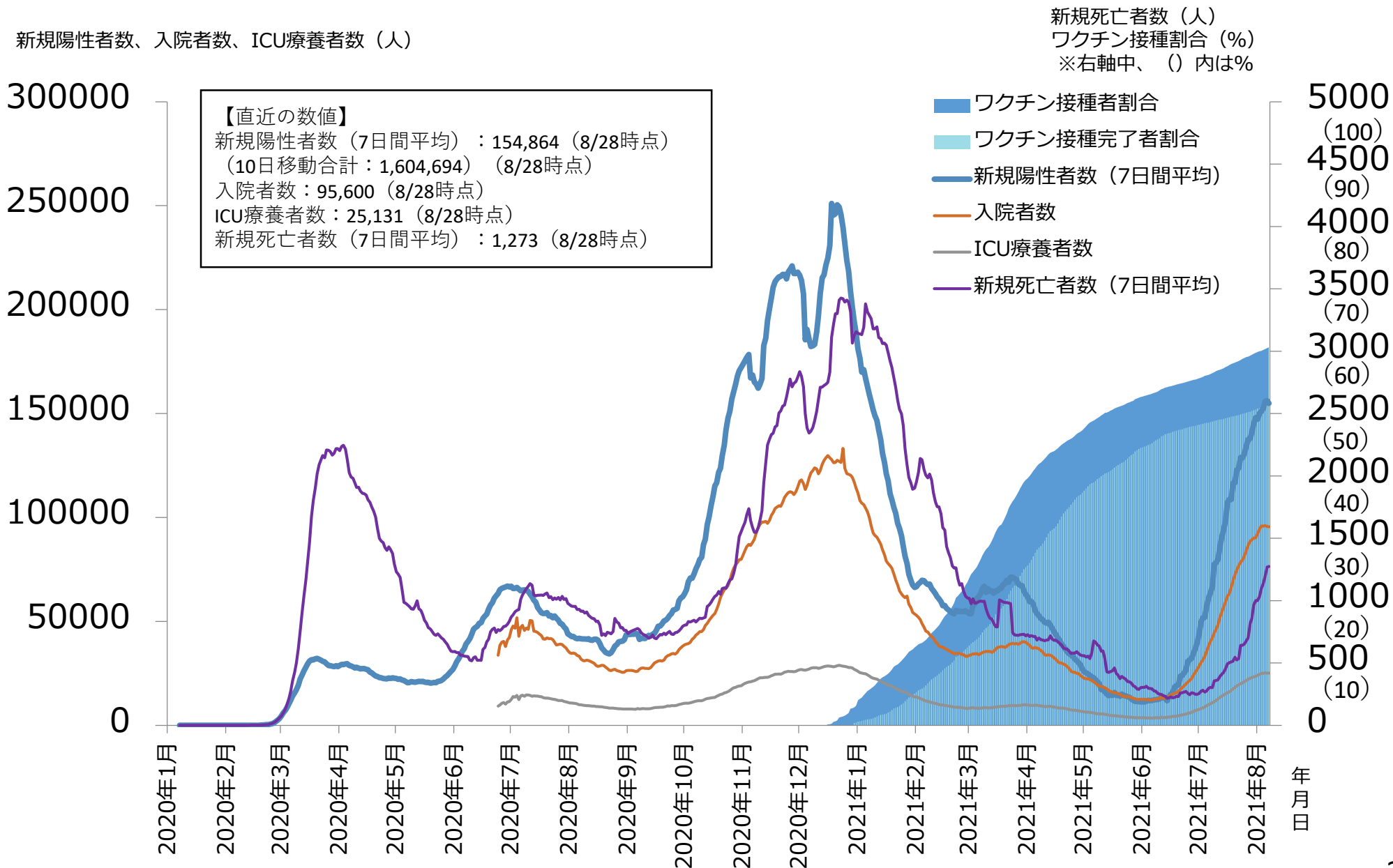
新規陽性者数、入院者数（人）

新規入院者数、人工呼吸器つき療養者数、新規死亡者数（人）
18歳以上のワクチン接種割合（%）
※右軸中、（）内は%



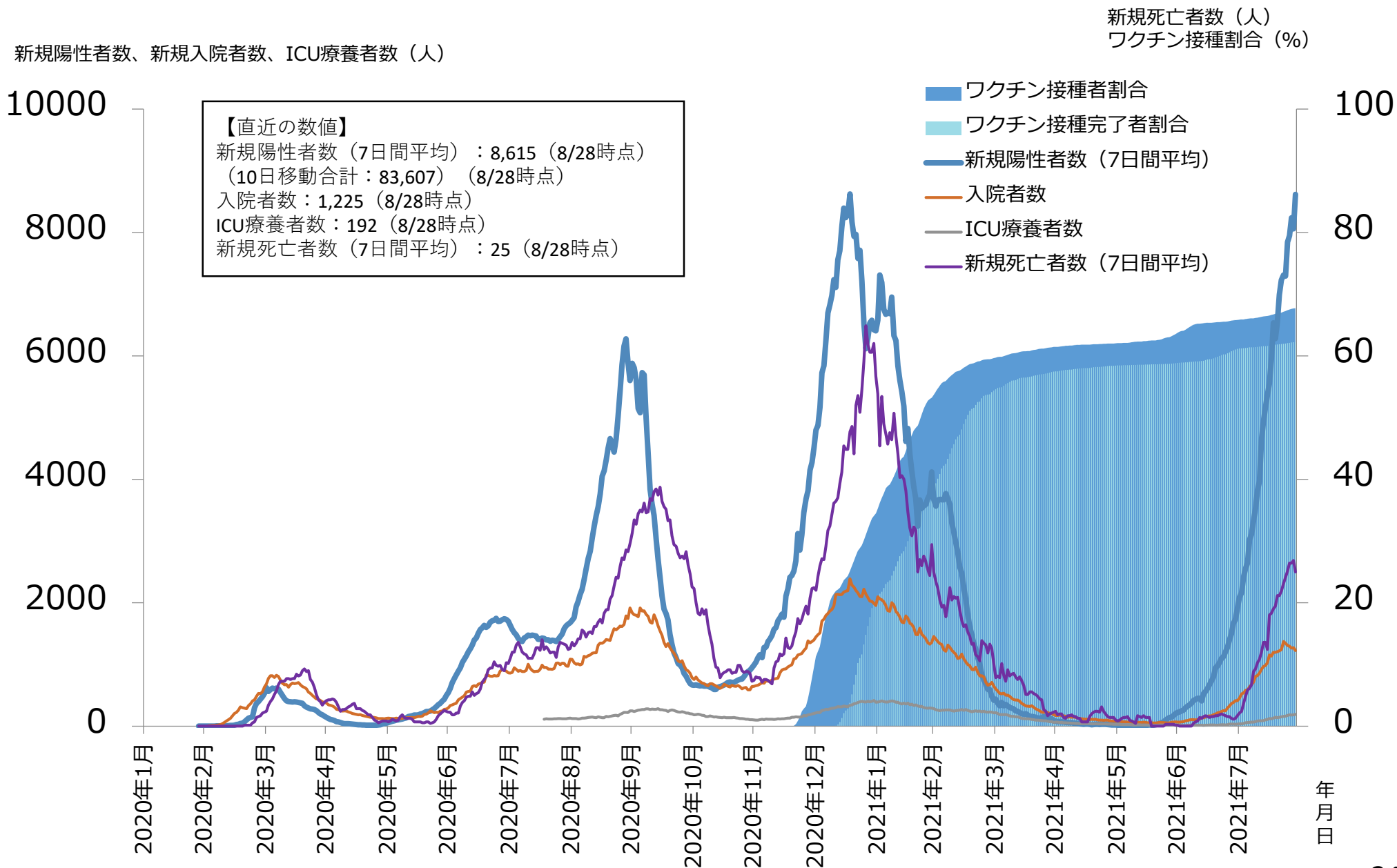
(※) 8月30日時点のGOV.UKホームページ上のデータを厚生労働省において加工。

参考：【米国】新規陽性者数等とワクチン接種者数の推移



(※) 8月30日時点のour world in dataホームページ上のデータを厚生労働省において加工。

参考：【イスラエル】新規陽性者数等とワクチン接種者数の推移



(※) 8月30日時点のour world in dataホームページ上のデータを厚生労働省において加工。